

Envi GreenLINE Ionenaustauscher XXL

Manchmal kommt es eben doch auf die Größe an! Die Patrone besteht aus einem GFK-Behälter, inkl. Verteilersystem und Filterdüse zum Schutz vor Harzaustritt. Innerhalb der Patrone läuft das Wasser über Qualitäts-Harze und reduziert die gewünschten Parameter. Montiert auf einem Rahmengestell sind diese Einheiten fast überall einsetzbar. Durch Ihre kompakte Bauweise sind die Patronen platzsparend integrierbar und durch den gewohnt zuverlässigen EnviroFALK Service umgehend wieder einsatzbereit.

- direkt anschlussfertig
- inkl. internes Lanzensystem
- unkomplizierte Regenerationsabwicklung durch unser deutschlandweite Service-Netz

Bestehend aus

- 1 x Patrone aus GFK in einem Rahmengestell
- 1 x passende Menge unseres Qualitäts-Harzes
- 1 x komplette interne Verrohrung



Typ	DIA 45000	DIA 65000	DIA 105000	DIA 270000
Gesamt-Kapazität bei 10° Gesamt-Salzgehalt und einer Grenzleitfähigkeit von 20 µS/cm (Liter)	45.000	65.000	105.000	270.000
VE-Wasserleistung (l/h)	6.000	8.000	14.000	25.000
Druckbelastbarkeit (bar)	6			
Höhe (mm)	2000	2200	2700	2700
Durchmesser (mm)	700 x 700	800 x 800	1350 x 1350	1400 x 1400
Gewicht (kg)	500	700	1200	1900
Harzinhalt (l)	300	430	700	1800
Artikel-Nr.	100221	100292	100293	100288

Envi GreenLINE Ionenaustauscher

ZUBEHÖR

Leitwertüberwachung



Leitfähigkeitsmessgerät C 900

- hochpräzise digitale Leitfähigkeits- und Temperaturmessung
- breites Messspektrum von 0,056 - 100 µS/cm
- frei einstellbare Grenzwerte und akustisches sowie optisches Signal bei Überschreitung
- zur Wandmontage geeignet

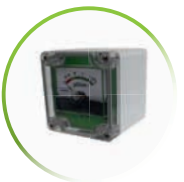
Artikel-Nr. 340057



Leitfähigkeitsmessgerät C50

- einfache und präzise Leitfähigkeitsüberwachung für permanente Qualitätskontrolle
- analoge Messung im Bereich von 0 – 50 µS/cm
- Montage erfolgt direkt auf dem Ionenaustauscher

Artikel-Nr. 340074



Leitfähigkeitsmessgerät C50 A

- einfache und präzise Leitfähigkeitsüberwachung für permanente Qualitätskontrolle
- analoge Messung im Bereich von 0 – 50 µS/cm
- zur Wandmontage

Artikel-Nr. 340086



GreenLINE Digital

- Direktanschluss an alle gängigen Patronen
- Messung im Bereich von 0 – 100 µS/cm
- Grenzwerte stufenlos von 1 - 99 % einstellbar
- LED-Warnsignal bei Grenzwertüberschreitung
- alternativ mit potentialfreiem Kontakt

Artikel-Nr. 340034

Artikel-Nr. 340035 (alternativ)



Leitfähigkeitsmessgerät Analog

- über 5 Leuchtdioden wird kontinuierlich der aktuelle Betriebszustand der Ionenaustauscher-Patrone angezeigt (grün, gelb, rot)
- analoge Messung im Bereich von 0 – 30 µS/cm
- Montage erfolgt direkt auf dem Ionenaustauscher, inklusive Adapter

Artikel-Nr. 340044 für Edelstahl

Artikel-Nr. 340058 für GFK



Leitfähigkeitsmessgerät C 20 D batteriebetrieben

- Über 3 Leuchtdioden wird kontinuierlich der aktuelle Betriebszustand der Ionenaustauscher-Patrone angezeigt (grün, gelb, rot)
- analoge Messung im Bereich von 0 – 20 µS/cm
- Montage erfolgt direkt auf dem Ionenaustauscher

Artikel-Nr. 340103 für Edelstahl

Artikel-Nr. 340105 für GFK

Sicherheits- & Schutzvorrichtungen



Leckageschutz

- Einheit zum wirkungsvollen Schutz vor Wasserschäden durch integriertes Magnetventil mit Abschaltautomatik
- Einschließlich Steuerung, R ¾" Magnetventil und Sensor mit 5 m Kabel.

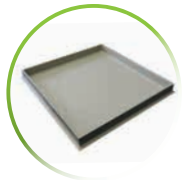
Artikel-Nr. 528197



Harzfänger

- zur Verhinderung von Harzdurchbrüchen
- aus Edelstahl, R ¾"

Artikel-Nr. 340113



Bodenwanne

- Auffangschutz im Leckagefall
- aus PP, 550 x 500 x 50 mm
- weitere Größen auf Anfrage

Artikel-Nr. 340114



Systemtrenner

- zum Schutz von Trinkwassersystemen vor Rückdrücken, Rückfließen und Rücksaugen
- Eingangsseitiger Rückflussverhinderer und Ablassventil sind in einer einzigen Kartusche kombiniert

Artikel-Nr. 340112

Isolierung



Isolierung Ionenaustauscher

- Isolierung zur Vermeidung von Temperaturverlust des Mediums
- daraus resultieren Kosteneinsparungen, da das Medium geringfügiger erhitzt werden muss
- weitere Größen auf Anfrage

Artikel-Nr. 742886 für DIA 2800
(Artikel-Nr. als Beispiel)

Verbrauchsmaterial



IA 450 Nachfüllset

- austauschbare Einwegkartusche für das IA 450 System
- ø110mm x 460mm mit 3l Harzinhalt

Artikel-Nr. 311018

Envi GreenLINE Ionenaustauscher

ZUBEHÖR

Anschlüsse & Verbinder



Panzerschlauch EPDM
 ➤ Überwurf ¾" L 1500mm
Artikel-Nr. 470228



Panzerschlauch EPDM
 ➤ Überwurf ¾" L 2500mm
Artikel-Nr. 470230



PVC Schlauchsatz
 ➤ Überwurf ¾" L 1500mm
Artikel-Nr. 340037



PE Schlauch
 ➤ 6mm 3 Meter Stück
 ➤ mit Anschlussverbinder DAC R ¾"
Artikel-Nr. 904058 (PE Schlauch)
Artikel-Nr. 736696 (Anschlussverbinder)



Rückflussverhinderer
 ➤ ¾" gemäß EN 1717
Artikel-Nr. 340097



3er Verteilerbalken
 ➤ mit Kugelhahn
Artikel-Nr. 990155



Kugelhahn
 ➤ Absperrarmatur
Artikel-Nr. 902066

Armaturen und Verschlüsse



Entnahmepistole
 ➤ zur manuellen Entnahme von Rein- und Reinstwasser
 ➤ aus Kunststoff inkl. Edelstahlschlauch ¾" 1,5 m
Artikel-Nr. 470212



Schnellverschluss-Set
 ➤ Einfacher und sicherer Patronenanschluss & -wechsel
 ➤ Ausstattung zum Anschluss von 2 Ionenaustauscher-Patronen
Artikel-Nr. 340089

UV-Desinfektion



UV-LED
 ➤ Rückhaltung von Pathogenen unter Verwendung von UV-C LEDs
 ➤ keine Verwendung von Chemikalien oder quecksilberbasierten Lampen
 ➤ austauschbares, integriertes UV-LED Lampenmodul mit stabilisierter UV-C Ausgangsleistung
 ➤ externe Anzeige des Lampenbetriebs und Alarmzustände
 ➤ Start / Stop Betrieb mit unbegrenzten Zyklen pro Tag
Artikel-Nr. 327013 (15E mit 8,5 l/m)
Artikel-Nr. 327014 (24G mit 14 l/m)



UV-LED Ersatzeinheit
 ➤ UV-LED Lampenmodul mit stabilisierter UV-C Ausgangsleistung
Artikel-Nr. 390066 (15E mit 8,5 l/m)
Artikel-Nr. 390067 (24G mit 14 l/m)

