



Envi GreenLINE Ionenaustauscher Kunststoff

Druckfeste Ionenaustauscher aus GFK, direkt anschlussfertig inkl. internes Lanzensystem. Zur Herstellung von vollentsalztem Wasser.

- die Patrone besteht aus einem GFK-Behälter, inkl. Verteilersystem und Filterdüse zum Schutz vor Harzaustritt
- innerhalb der Patrone läuft das Wasser über Qualitäts-Harze und reduziert die gewünschten Parameter
- einfache Regenerationsabwicklung durch unser deutschlandweites Service-Netz

| Typ | DIA 600 | DIA 2000 | DIA 2800 | DIA 4000 | DIA 6500 | DIA 15000 |
|--------------------------------------------------------------------------------------------------------|---------------|---------------|---------------|---------------|---------------|---------------|
| Gesamt-Kapazität bei 10° Gesamt-Salzgehalt und einer Grenzleitfähigkeit von 20 µS/cm (Liter) | 600 | 2000 | 2800 | 4000 | 6500 | 15000 |
| VE-Wasserleistung (l/h) | 200 | 680 | 800 | 1040 | 1800 | 2500 |
| Druckbelastbarkeit (bar) | 6 | | | | | |
| Höhe (mm) | 390 | 865 | 690 | 990 | 1209 | 1460 |
| Durchmesser (mm) | 170 | 184 | 257 | 233 | 257 | 334 |
| Gewicht (kg) | 5 | 16 | 21 | 24 | 41 | 96 |
| Harzinhalt (l) | 5 | 17 | 22 | 26 | 46 | 100 |
| Artikel-Nr. | 100000 | 100218 | 100212 | 100202 | 100291 | 100226 |

Envi GreenLINE Ionenaustauscher

ZUBEHÖR

Leitwertüberwachung



Leitfähigkeitsmessgerät C 900

- hochpräzise digitale Leitfähigkeits- und Temperaturmessung
- breites Messspektrum von 0,056 - 100 µS/cm
- frei einstellbare Grenzwerte und akustisches sowie optisches Signal bei Überschreitung
- zur Wandmontage geeignet

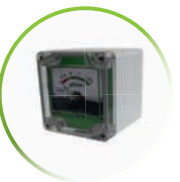
Artikel-Nr. 340057



Leitfähigkeitsmessgerät C50

- einfache und präzise Leitfähigkeitsüberwachung für permanente Qualitätskontrolle
- analoge Messung im Bereich von 0 – 50 µS/cm
- Montage erfolgt direkt auf dem Ionenaustauscher

Artikel-Nr. 340074



Leitfähigkeitsmessgerät C50 A

- einfache und präzise Leitfähigkeitsüberwachung für permanente Qualitätskontrolle
- analoge Messung im Bereich von 0 – 50 µS/cm
- zur Wandmontage

Artikel-Nr. 340086



GreenLINE Digital

- Direktanschluss an alle gängigen Patronen
- Messung im Bereich von 0 – 100 µS/cm
- Grenzwerte stufenlos von 1 - 99 % einstellbar
- LED-Warnsignal bei Grenzwertüberschreitung
- alternativ mit potentialfreiem Kontakt

Artikel-Nr. 340034

Artikel-Nr. 340035 (alternativ)



Leitfähigkeitsmessgerät Analog

- über 5 Leuchtdioden wird kontinuierlich der aktuelle Betriebszustand der Ionenaustauscher-Patrone angezeigt (grün, gelb, rot)
- analoge Messung im Bereich von 0 – 30 µS/cm
- Montage erfolgt direkt auf dem Ionenaustauscher, inklusive Adapter

Artikel-Nr. 340044 für Edelstahl

Artikel-Nr. 340058 für GFK



Leitfähigkeitsmessgerät C 20 D batteriebetrieben

- Über 3 Leuchtdioden wird kontinuierlich der aktuelle Betriebszustand der Ionenaustauscher-Patrone angezeigt (grün, gelb, rot)
- analoge Messung im Bereich von 0 – 20 µS/cm
- Montage erfolgt direkt auf dem Ionenaustauscher

Artikel-Nr. 340103 für Edelstahl

Artikel-Nr. 340105 für GFK

Sicherheits- & Schutzvorrichtungen



Leckageschutz

- Einheit zum wirkungsvollen Schutz vor Wasserschäden durch integriertes Magnetventil mit Abschaltautomatik
- Einschließlich Steuerung, R ¾" Magnetventil und Sensor mit 5 m Kabel.

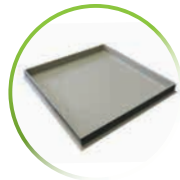
Artikel-Nr. 528197



Harzfänger

- zur Verhinderung von Harzdurchbrüchen
- aus Edelstahl, R ¾"

Artikel-Nr. 340113



Bodenwanne

- Auffangschutz im Leckagefall
- aus PP, 550 x 500 x 50 mm
- weitere Größen auf Anfrage

Artikel-Nr. 340114



Systemtrenner

- zum Schutz von Trinkwassersystemen vor Rückdrücken, Rückfließen und Rücksaugen
- Eingangsseitiger Rückflussverhinderer und Ablassventil sind in einer einzigen Kartusche kombiniert

Artikel-Nr. 340112

Isolierung



Isolierung Ionenaustauscher

- Isolierung zur Vermeidung von Temperaturverlust des Mediums
- daraus resultieren Kosteneinsparungen, da das Medium geringfügiger erhitzt werden muss
- weitere Größen auf Anfrage

Artikel-Nr. 742886 für DIA 2800
(Artikel-Nr. als Beispiel)

Verbrauchsmaterial



IA 450 Nachfüllset

- austauschbare Einwegkartusche für das IA 450 System
- ø110mm x 460mm mit 3l Harzinhalt

Artikel-Nr. 311018

Envi GreenLINE Ionenaustauscher

ZUBEHÖR

Anschlüsse & Verbinder



Panzerschlauch EPDM
 ➤ Überwurf ¾" L 1500mm
Artikel-Nr. 470228



Panzerschlauch EPDM
 ➤ Überwurf ¾" L 2500mm
Artikel-Nr. 470230



PVC Schlauchsatz
 ➤ Überwurf ¾" L 1500mm
Artikel-Nr. 340037



PE Schlauch
 ➤ 6mm 3 Meter Stück
 ➤ mit Anschlussverbinder DAC R ¾"
Artikel-Nr. 904058 (PE Schlauch)
Artikel-Nr. 736696 (Anschlussverbinder)



Rückflussverhinderer
 ➤ ¾" gemäß EN 1717
Artikel-Nr. 340097



3er Verteilerbalken
 ➤ mit Kugelhahn
Artikel-Nr. 990155



Kugelhahn
 ➤ Absperrarmatur
Artikel-Nr. 902066

Armaturen und Verschlüsse



Entnahmepistole
 ➤ zur manuellen Entnahme von Rein- und Reinstwasser
 ➤ aus Kunststoff inkl. Edelstahlschlauch ¾" 1,5 m
Artikel-Nr. 470212



Schnellverschluss-Set
 ➤ Einfacher und sicherer Patronenanschluss & -wechsel
 ➤ Ausstattung zum Anschluss von 2 Ionenaustauscher-Patronen
Artikel-Nr. 340089

UV-Desinfektion



UV-LED
 ➤ Rückhaltung von Pathogenen unter Verwendung von UV-C LEDs
 ➤ keine Verwendung von Chemikalien oder quecksilberbasierten Lampen
 ➤ austauschbares, integriertes UV-LED Lampenmodul mit stabilisierter UV-C Ausgangsleistung
 ➤ externe Anzeige des Lampenbetriebs und Alarmzustände
 ➤ Start / Stop Betrieb mit unbegrenzten Zyklen pro Tag
Artikel-Nr. 327013 (15E mit 8,5 l/m)
Artikel-Nr. 327014 (24G mit 14 l/m)



UV-LED Ersatzeinheit
 ➤ UV-LED Lampenmodul mit stabilisierter UV-C Ausgangsleistung
Artikel-Nr. 390066 (15E mit 8,5 l/m)
Artikel-Nr. 390067 (24G mit 14 l/m)

