



Envi GreenLINE Ionenaustauscher Edelstahl

Druckfeste Ionenaustauscher aus hochwertigem Edelstahl.

- direkt anschlussfertig
- inkl. internes Lanzensystem
- Kopf- und Fußteil durch Hartgummikragen geschützt
- einfache Regenerationsabwicklung durch unser deutschlandweites Service-Netz

Typ	DIA 1500	DIA 2000	DIA 2800	DIA 4000	DIA 4500	DIA 6000
Gesamt-Kapazität bei 10° Gesamt-Salzgehalt und einer Grenzleitfähigkeit von 20 µS/cm (Liter)	1500	2000	2800	4000	4500	6000
VE-Wasserleistung (l/h)	520	680	800	1040	1200	1600
Druckbelastbarkeit (bar)	10					
Höhe (mm)	410	480	560	700	785	1020
Durchmesser (mm)	240	240	240	240	240	240
Gewicht (kg)	14	18	20	27	30	42
Harzinhalt (l)	13	17	20	26	30	40
Artikel-Nr.	100019	100001	100002	100003	100004	100005

Typ	DIA 7000	DIA 9000	DIA 11000	DIA 15000
Gesamt-Kapazität bei 10° Gesamt-Salzgehalt und einer Grenzleitfähigkeit von 20 µS/cm (Liter)	7000	9000	11000	15000
VE-Wasserleistung (l/h)	2000	2400	2500	2500
Druckbelastbarkeit (bar)	10			
Höhe (mm)	600	702	850	1100
Durchmesser (mm)	363	363	363	363
Gewicht (kg)	55	60	80	110
Harzinhalt (l)	50	60	75	100
Artikel-Nr.	100228	100026	100017	100215

Envi GreenLINE Ionenaustauscher

ZUBEHÖR

Leitwertüberwachung



Leitfähigkeitsmessgerät C 900

- hochpräzise digitale Leitfähigkeits- und Temperaturmessung
- breites Messpektrum von 0,056 - 100 µS/cm
- frei einstellbare Grenzwerte und akustisches sowie optisches Signal bei Überschreitung
- zur Wandmontage geeignet

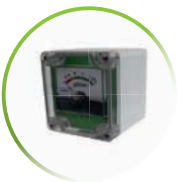
Artikel-Nr. 340057



Leitfähigkeitsmessgerät C50

- einfache und präzise Leitfähigkeitsüberwachung für permanente Qualitätskontrolle
- analoge Messung im Bereich von 0 – 50 µS/cm
- Montage erfolgt direkt auf dem Ionenaustauscher

Artikel-Nr. 340074



Leitfähigkeitsmessgerät C50 A

- einfache und präzise Leitfähigkeitsüberwachung für permanente Qualitätskontrolle
- analoge Messung im Bereich von 0 – 50 µS/cm
- zur Wandmontage

Artikel-Nr. 340086



GreenLINE Digital

- Direktanschluss an alle gängigen Patronen
- Messung im Bereich von 0 – 100 µS/cm
- Grenzwerte stufenlos von 1 - 99 % einstellbar
- LED-Warnsignal bei Grenzwertüberschreitung
- alternativ mit potentialfreiem Kontakt

Artikel-Nr. 340034

Artikel-Nr. 340035 (alternativ)



Leitfähigkeitsmessgerät Analog

- über 5 Leuchtdioden wird kontinuierlich der aktuelle Betriebszustand der Ionenaustauscher-Patrone angezeigt (grün, gelb, rot)
- analoge Messung im Bereich von 0 – 30 µS/cm
- Montage erfolgt direkt auf dem Ionenaustauscher, inklusive Adapter

Artikel-Nr. 340044 für Edelstahl

Artikel-Nr. 340058 für GFK



Leitfähigkeitsmessgerät C 20 D batteriebetrieben

- Über 3 Leuchtdioden wird kontinuierlich der aktuelle Betriebszustand der Ionenaustauscher-Patrone angezeigt (grün, gelb, rot)
- analoge Messung im Bereich von 0 – 20 µS/cm
- Montage erfolgt direkt auf dem Ionenaustauscher

Artikel-Nr. 340103 für Edelstahl

Artikel-Nr. 340105 für GFK

Sicherheits- & Schutzvorrichtungen



Leckageschutz

- Einheit zum wirkungsvollen Schutz vor Wasserschäden durch integriertes Magnetventil mit Abschaltautomatik
- Einschließlich Steuerung, R ¾" Magnetventil und Sensor mit 5 m Kabel.

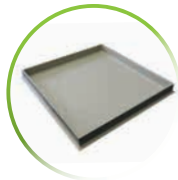
Artikel-Nr. 528197



Harzfänger

- zur Verhinderung von Harzdurchbrüchen
- aus Edelstahl, R ¾"

Artikel-Nr. 340113



Bodenwanne

- Auffangschutz im Leckagefall
- aus PP, 550 x 500 x 50 mm
- weitere Größen auf Anfrage

Artikel-Nr. 340114



Systemtrenner

- zum Schutz von Trinkwassersystemen vor Rückdrücken, Rückfließen und Rücksaugen
- Eingangsseitiger Rückflussverhinderer und Ablassventil sind in einer einzigen Kartusche kombiniert

Artikel-Nr. 340112

Isolierung



Isolierung Ionenaustauscher

- Isolierung zur Vermeidung von Temperaturverlust des Mediums
- daraus resultieren Kosteneinsparungen, da das Medium geringfügiger erhitzt werden muss
- weitere Größen auf Anfrage

Artikel-Nr. 742886 für DIA 2800
(Artikel-Nr. als Beispiel)

Verbrauchsmaterial



IA 450 Nachfüllset

- austauschbare Einwegkartusche für das IA 450 System
- ø110mm x 460mm mit 3l Harzinhalt

Artikel-Nr. 311018

Envi GreenLINE Ionenaustauscher

ZUBEHÖR

Anschlüsse & Verbinder



Panzerschlauch EPDM
 ➤ Überwurf ¾" L 1500mm
Artikel-Nr. 470228



Panzerschlauch EPDM
 ➤ Überwurf ¾" L 2500mm
Artikel-Nr. 470230



PVC Schlauchsatz
 ➤ Überwurf ¾" L 1500mm
Artikel-Nr. 340037



PE Schlauch
 ➤ 6mm 3 Meter Stück
 ➤ mit Anschlussverbinder DAC R ¾"
Artikel-Nr. 904058 (PE Schlauch)
Artikel-Nr. 736696 (Anschlussverbinder)



Rückflussverhinderer
 ➤ ¾" gemäß EN 1717
Artikel-Nr. 340097



3er Verteilerbalken
 ➤ mit Kugelhahn
Artikel-Nr. 990155



Kugelhahn
 ➤ Absperrarmatur
Artikel-Nr. 902066

Armaturen und Verschlüsse



Entnahmepistole
 ➤ zur manuellen Entnahme von Rein- und Reinstwasser
 ➤ aus Kunststoff inkl. Edelstahlschlauch ¾" 1,5 m
Artikel-Nr. 470212



Schnellverschluss-Set
 ➤ Einfacher und sicherer Patronenanschluss & -wechsel
 ➤ Ausstattung zum Anschluss von 2 Ionenaustauscher-Patronen
Artikel-Nr. 340089

UV-Desinfektion



UV-LED
 ➤ Rückhaltung von Pathogenen unter Verwendung von UV-C LEDs
 ➤ keine Verwendung von Chemikalien oder quecksilberbasierten Lampen
 ➤ austauschbares, integriertes UV-LED Lampenmodul mit stabilisierter UV-C Ausgangsleistung
 ➤ externe Anzeige des Lampenbetriebs und Alarmzustände
 ➤ Start / Stop Betrieb mit unbegrenzten Zyklen pro Tag
Artikel-Nr. 327013 (15E mit 8,5 l/m)
Artikel-Nr. 327014 (24G mit 14 l/m)



UV-LED Ersatzeinheit
 ➤ UV-LED Lampenmodul mit stabilisierter UV-C Ausgangsleistung
Artikel-Nr. 390066 (15E mit 8,5 l/m)
Artikel-Nr. 390067 (24G mit 14 l/m)

